

? [CNE23] Hexagons

Placed by: Tedonus

Placed Date: 7-2-2023

N 51° 59.444 E 005° 28.370

UTM: 31U E 669783 N 5762895

Difficulty: ★★★★★
Terrain: ★★★★★

Size:  (Micro)

Log Counts:  3 Post Reviewer Note  1 Temporarily Disable Listing  2 Submit for Review

Long Description



Deze cache is onderdeel van CNE 2023

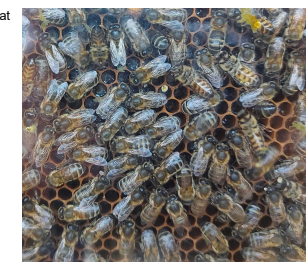
CNE staat voor het cultuur en natuur event. Het event heeft plaatsgevonden op 26 maart 2023 in Amerongen. Meer informatie over CNE is te vinden op: www.cultuurenaturevent.nl

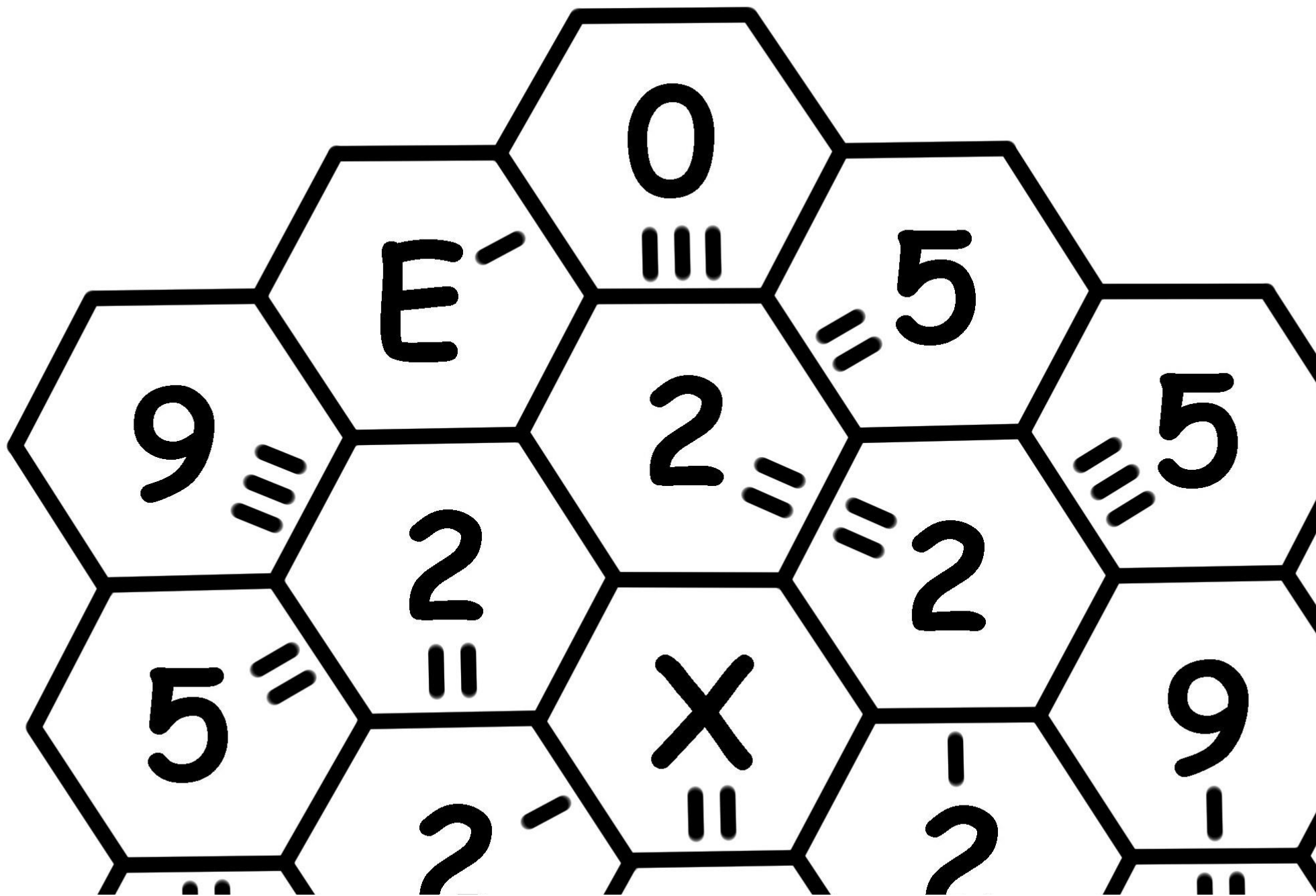
Met dit event en deze caches willen we iedereen graag al het moois laten zien wat Amerongen te bieden heeft met betrekking tot cultuur en natuur. Wij wensen jullie als organisatie veel plezier met deze caches!

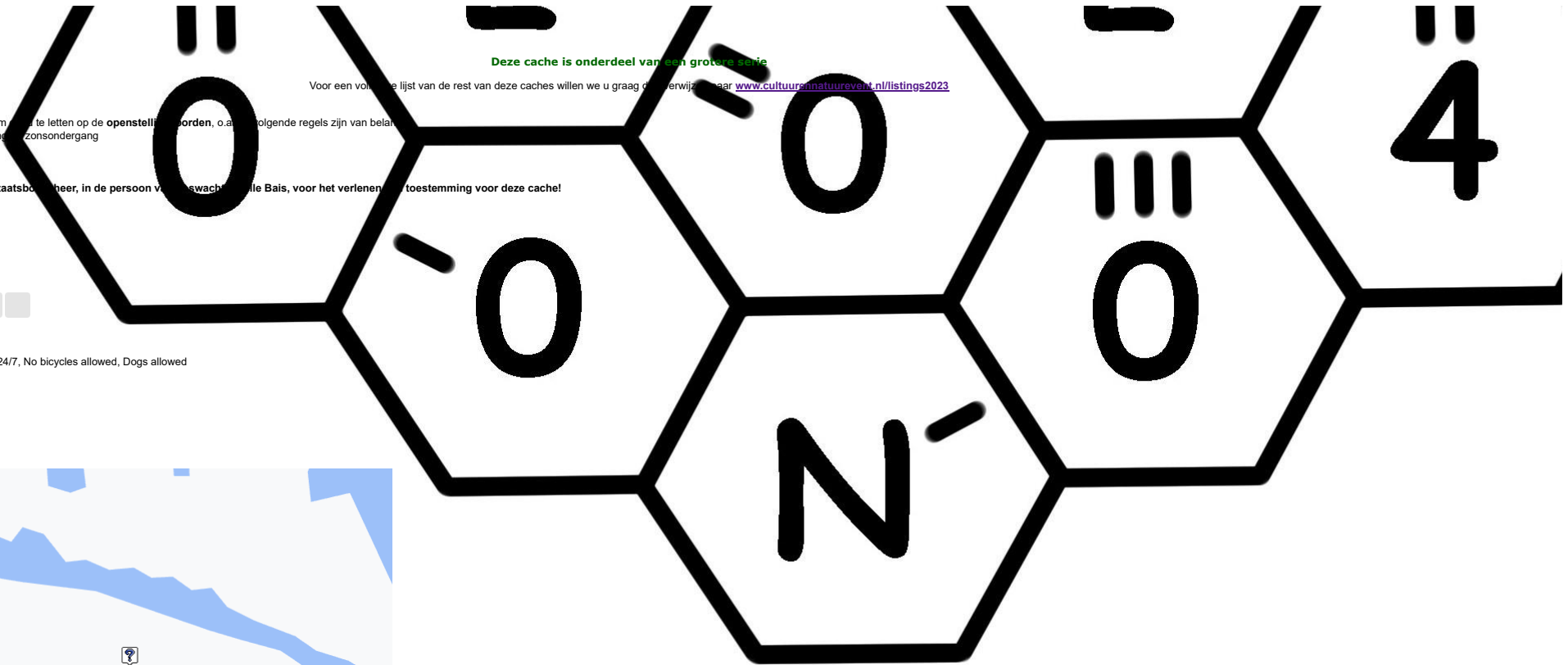
BvVeen, Tedonus, Pc_Queen en Flash!

[CNE23] Hexagons

De zeshoek of hexagon zoals de oude Grieken het noemen, is een veelvoorkomende vorm in de natuur. Sneeuw-, water- en ijskristallen vormen vaak een perfecte zeshoek. Maar ook het bijenhoningraad heeft een zeshoekige vorm. Kennelijk heeft de natuur ontdekt, dat je met zeshoeken een oppervlak op de meest voordelige manier kan benutten, of het nou gaat om kristalvorming of gebruik van oppervlakte, de natuur weet het: hexagons zijn de bestagons!







Deze cache is onderdeel van een grotere serie

Voor een volledige lijst van de rest van deze caches willen we u graag doorverwijzen naar www.cultuursmatuurevent.nl/listings2023

Graag willen wij je vragen om de te letten op de openstellingsoorden, o.a. de volgende regels zijn van belang

- Welkom tussen zonsopgang en zonsondergang
- Fietsen is niet toegestaan
- Honden aangelijnd

Onze dank gaat uit naar Staatsbosbeheer, in de persoon van wachthouder de Bais, voor het verlenen van toestemming voor deze cache!

Additional Hints

Cache Attributes



[What are Attributes?](#)

Ticks nearby, Not available 24/7, No bicycles allowed, Dogs allowed

Logs

Overview Map

[[640x480](#) | [320x240](#)]

