



[CNE24] De Rattenvanger van Wilnis

Placed by: Tedonus

Placed Date: 2-1-2024

N 52° 10.273 E 004° 56.757

UTM: 31U E 633073 N 5781866

Difficulty: ★★★★★
Terrain: ★★★★★

Size: (Regular)

Log Counts: 2 Post Reviewer Note 1 Submit for Review

Long Description



Deze cache is onderdeel van CNE 2024

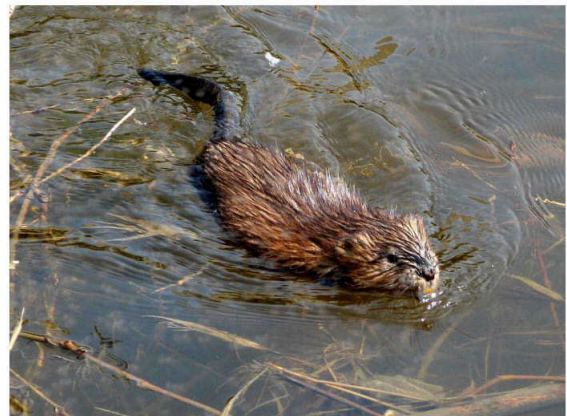
CNE staat voor het cultuur en natuur event. Het event heeft plaatsgevonden op 23 maart 2024 in Wilnis. Meer informatie over CNE is te vinden op: www.cultuurennaturevent.nl

Met dit event en deze caches willen we iedereen graag al het moois laten zien wat de omgeving van en rondom Wilnis te bieden heeft met betrekking tot cultuur en natuur. Wij wensen jullie als organisatie veel plezier met deze caches!

BvVeen, Tedonus, Pc_Queen, Flash! en TeamThoroCatchers

[CNE24] Waden onder de Portengense Zuwe

Waterschappen in Nederland zijn verantwoordelijk voor veilige dijken, droge voeten en schoon water. Het is ook in de wet vastgelegd dat waterschap in Nederland dijken, oevers en kanalen moet beschermen tegen schade van invasieve dieren zoals: de muskusrat, beverrat en bruine rat. Muskusratten en beverratten zijn gevaarlijk voor ons land, omdat ze holen en gangen in dijken graven en nesten maken met uitgebreide ondergrondse gangenstelsels. Dit verzwakt de dijken en verhoogt de kans op doorbraken. De schade is tot nu toe alleen te voorkomen door ze actief te bestrijden. Op verschillende plekken in het land zijn vallen geplaatst om deze dieren te vangen, waaronder ook onder deze brug. Echter, deze val trekt geen ratten aan, maar geocachers. Dus kom snel zoeken hier, maar let wel op. Zonder de juiste uitrusting zal je zeker nat worden. Veel succes en plezier met zoeken.



Let op!

Het loggen van deze cache is volledig op eigen risico!

Groundspeak, de grondeigenaar of CO dragen geen verantwoordelijkheid bij eventuele schade en/of ongevallen.

Deze cache is onderdeel van een grotere serie

Voor een volledige lijst van de rest van deze caches willen we u graag doorverwijzen naar www.cultuurennaturevent.nl/caches-cne-2024

Voor het plaatsen van deze cache is toestemming gegeven door de gemeente Stichtse Vecht. Onze dank hiervoor.



gemeente
Stichtse Vecht

Cache Attributes



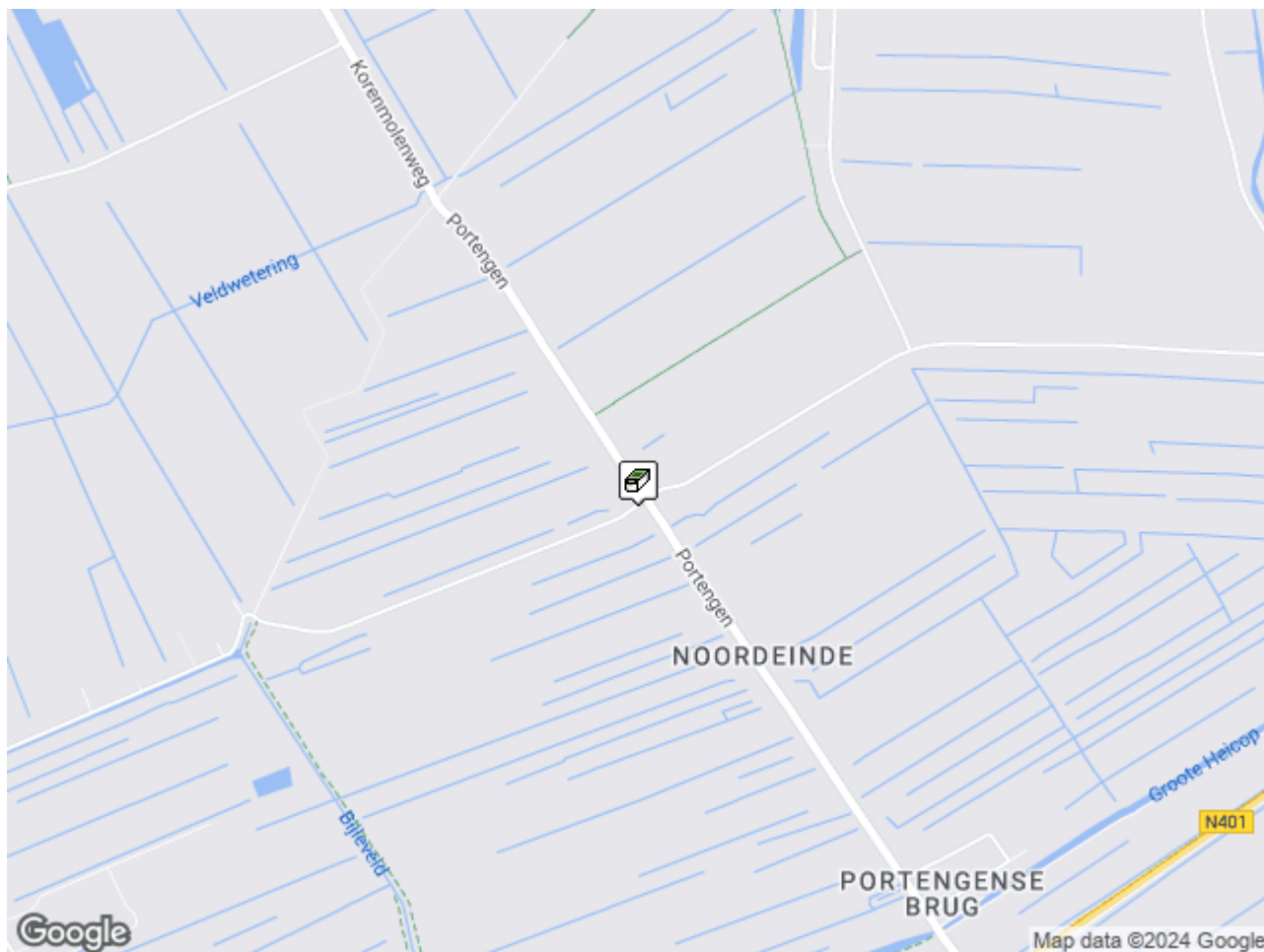
[What are Attributes?](#)

Dangerous area, Special tool required, Not recommended at night, Not available 24/7, Not recommended for kids, May require swimming, May require wading, Parking nearby

Logs

Overview Map

[[640x480](#) | [320x240](#)]



Page Generated On 02/28/2024 00:08:09